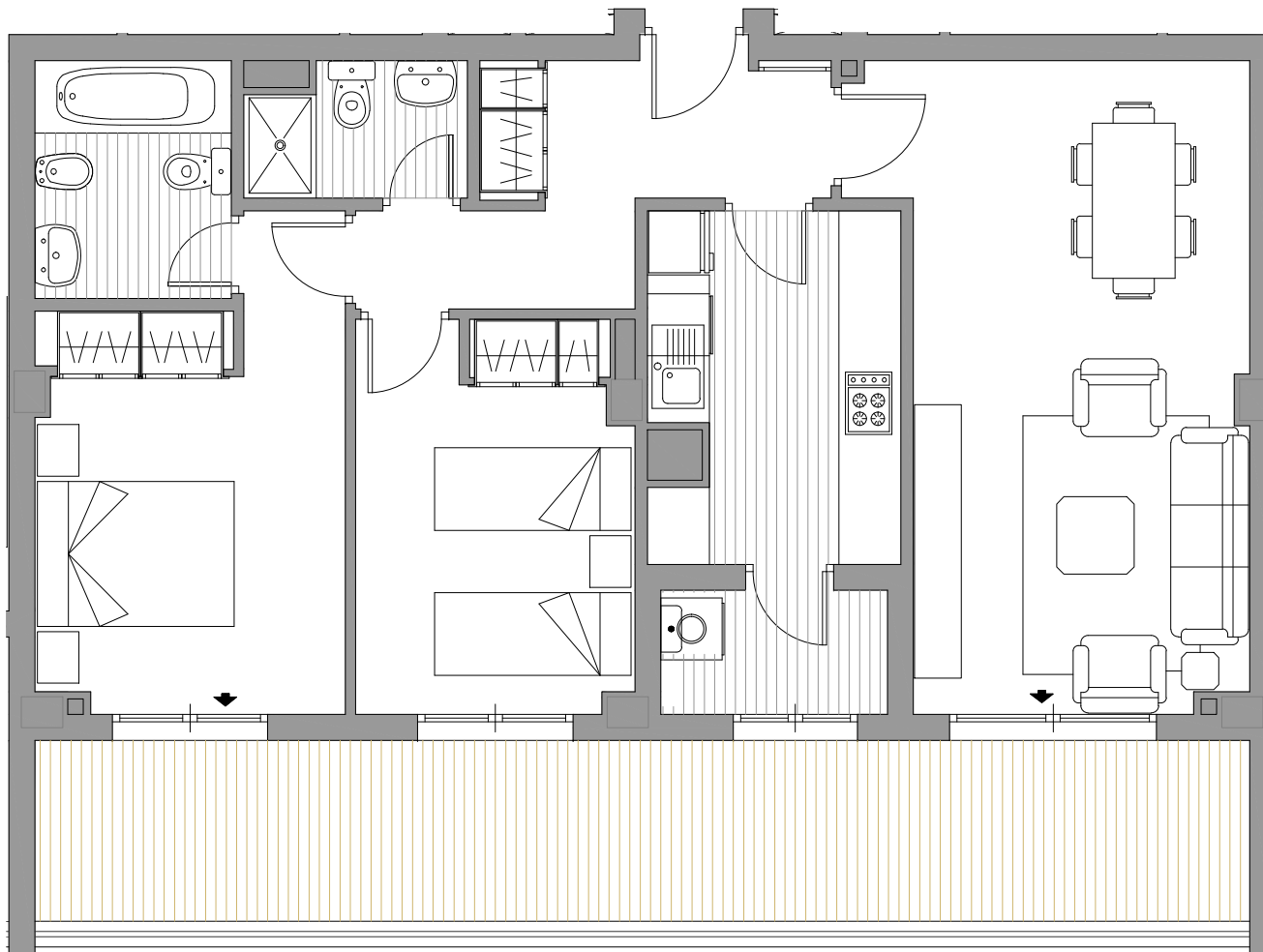


PARCELA R-1 SUP R-2-1 TORREMOLINOS

PORTAL - 1 PLANTA - TERCERA LETRA - B

	SUP. ÚTIL INT/EXT	
Estar + comedor	21.27 m ²	int
Dormitorio principal	12.40 m ²	int
Dormitorio 2	10.03 m ²	int
Baño principal	4.37 m ²	int
Baño secundario	2.64 m ²	int
Cocina	8.38 m ²	int
Lavadero	2.28 m ²	int
Distribuidor	2.67 m ²	int
Hall	4.77 m ²	int



TOTAL ÚTIL 66.53

TOTAL CONSTRUIDA (con zona común) 113.12

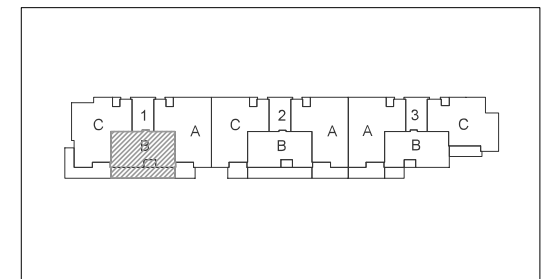
TOTAL ÚTIL (BOJA) 73.18

TOTAL CONSTRUIDA (BOJA) 96.95

TERRAZA DESCUBIERTA 23.98

JARDIN ---

Nota: La superficie útil según el Decreto 218/2005 se define como la superficie del suelo interior de la vivienda y el 50% de espacios exteriores privados (limitándose al 10% de la útil interior).



ESCALA GRAFICA:

