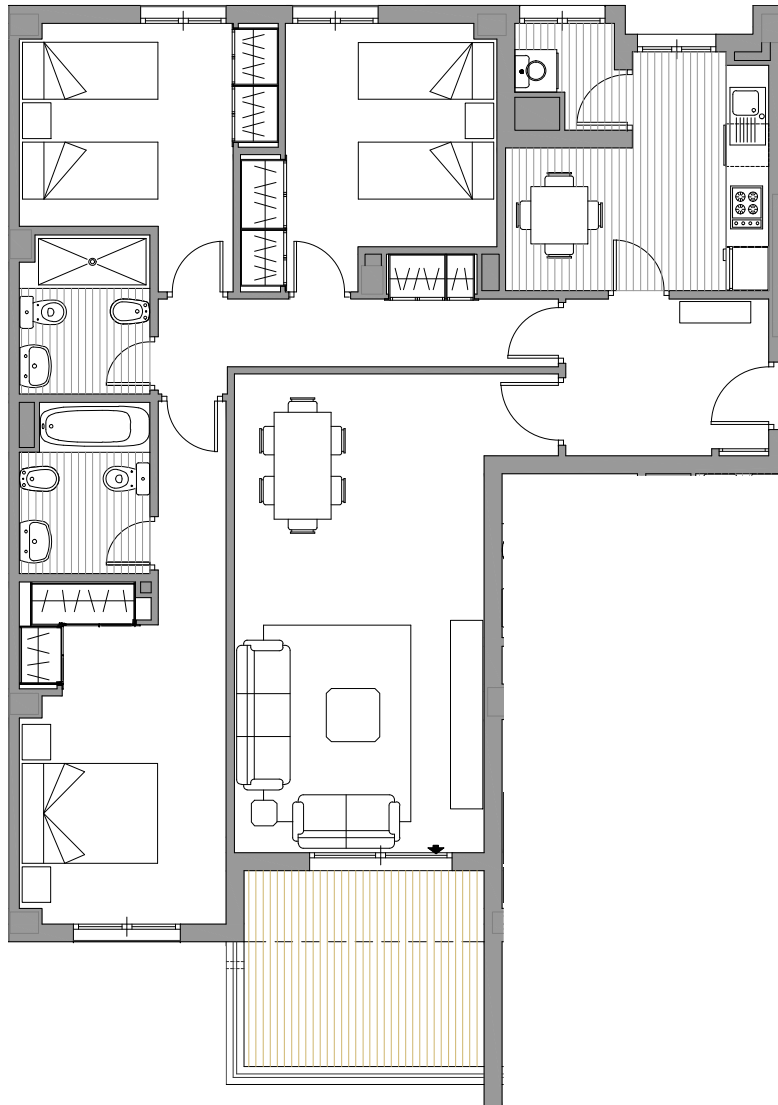


# PARCELA R-1 SUP R-2-1 TORREMOLINOS

## PORTAL - 2 PLANTA - CUARTA LETRA - C



	SUP. ÚTIL INT/EXT	
Estar + comedor	24.72 m <sup>2</sup>	int
Dormitorio principal	15.98 m <sup>2</sup>	int
Dormitorio 2	11.09 m <sup>2</sup>	int
Dormitorio 3	10.54 m <sup>2</sup>	int
Baño principal	4.19 m <sup>2</sup>	int
Baño secundario	4.00 m <sup>2</sup>	int
Cocina	9.86 m <sup>2</sup>	int
Lavadero	1.73 m <sup>2</sup>	int
Distribuidor	6.51 m <sup>2</sup>	int
Hall	6.19 m <sup>2</sup>	int
Terraza	3.37 m <sup>2</sup>	ext

TOTAL ÚTIL	93.08
TOTAL CONSTRUIDA (con zona común)	132.97

TOTAL ÚTIL (BOJA)	98.58
TOTAL CONSTRUIDA (BOJA)	127.47

TERRAZA DESCUBIERTA	7.49
JARDIN	---

**Nota:** La superficie útil según el Decreto 218/2005 se define como la superficie del suelo interior de la vivienda y el 50% de espacios exteriores privados (limitándose al 10% de la útil interior).

