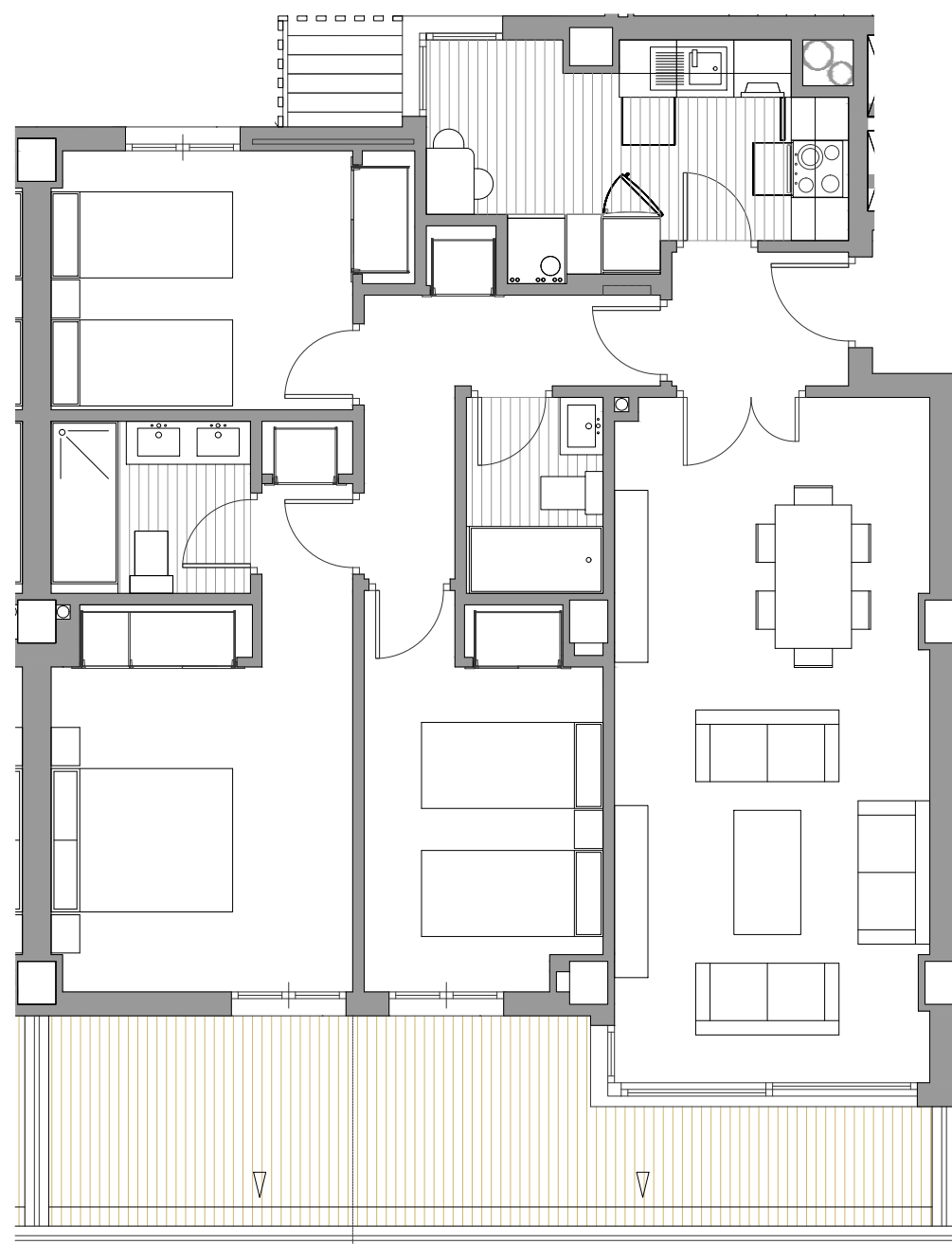


PARCELA RP-8a LAS MORILLAS

PORTAL - 2 PLANTA - CUARTA LETRA - A4

	SUP. ÚTIL INT/EXT	
Estar + comedor	23.46 m ²	int
Dormitorio principal	14.38 m ²	int
Dormitorio 2	9.77 m ²	int
Dormitorio 3	9.41 m ²	int
Baño principal	3.76 m ²	int
Baño secundario	2.93 m ²	int
Cocina	9.14 m ²	int
Distribuidor	5.36 m ²	int
Hall	2.59 m ²	int
Terraza	9.92 m ²	ext



TOTAL ÚTIL	80.80
TOTAL CONSTRUIDA (con zona común)	119.09

TOTAL ÚTIL (BOJA)	88.88
TOTAL CONSTRUIDA (BOJA)	118.40

TERRAZA DESCUBIERTA	8.10
PATIO DESCUBIERTO	---

Nota: La superficie útil según el Decreto 218/2005 se define como la superficie del suelo interior de la vivienda y el 50% de espacios exteriores privados (limitándose al 10% de la útil interior).

