

PARCELA RP-8a LAS MORILLAS

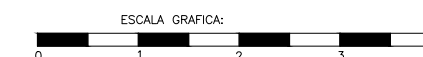
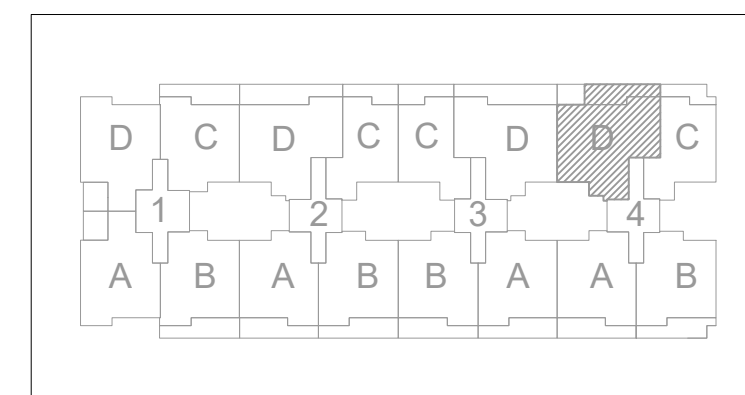
PORTAL - 4 PLANTA - TERCERA LETRA - D3

TOTAL ÚTIL	100.67
TOTAL CONSTRUIDA (con zona común)	152.34

TOTAL ÚTIL (BOJA)	108.40
TOTAL CONSTRUIDA (BOJA)	144.61

TERRAZA DESCUBIERTA	---
PATIO DESCUBIERTO	---

Nota: La superficie útil según el Decreto 218/2005 se define como la superficie del suelo interior de la vivienda y el 50% de espacios exteriores privativos (limitándose al 10% de la útil interior).



	SUP. ÚTIL INT/EXT	
Estar + comedor	25.29 m ²	int
Dormitorio principal	14.50 m ²	int
Dormitorio 2	9.90 m ²	int
Dormitorio 3	9.86 m ²	int
Dormitorio 4	9.13 m ²	int
Baño principal	3.55 m ²	int
Baño secundario	2.89 m ²	int
Aseo	1.96 m ²	int
Cocina	13.51 m ²	int
Distribuidor	5.41 m ²	int
Hall	4.67 m ²	int
Terraza	15.46 m ²	ext

